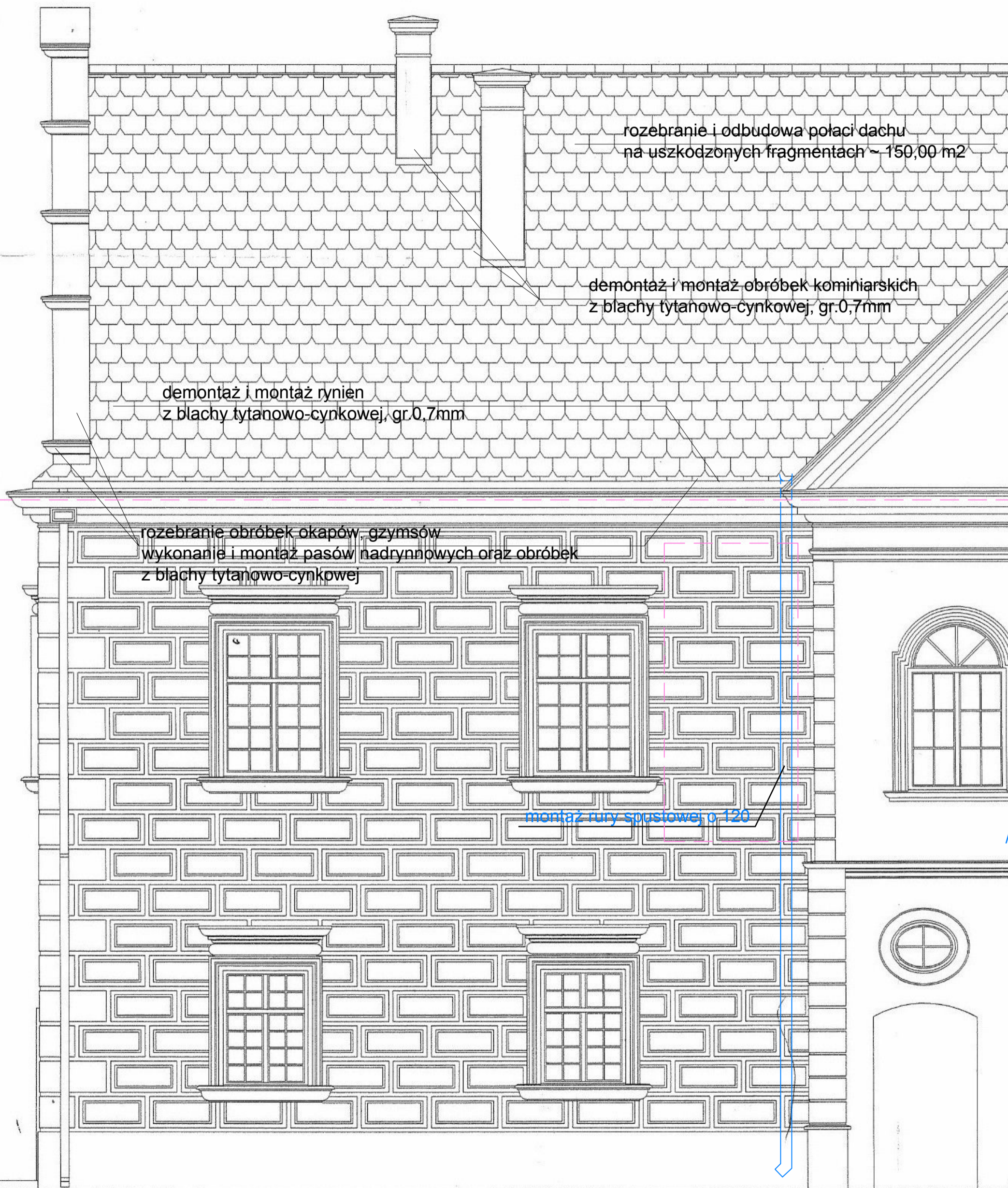


**UWAGA:**

Przd rozpoczęciem prac remontowych należy sprawdzić bieżący zakres uszkodzeń i uwzględnić go w zakresie prac



**LEGENDA:**

zakres prac remontowych ---

ARCHITEKTONICZNA  
PRACOWNIA  
AUTORSKA  
Pajęczno, ul. Poprzeczna 3, tel. 508-148-041

**ELEWACJA  
południowo-wschodnia**

skala: **1:50** nr rys.  
branża: architektura data: 01.2017r.

imię i nazwisko projektanta	specjalność:	Nr uprawnień bud.	podpis	obiekt: budynek dawnego pałacu
AUTOR PROJ.BUD.: mgr inż. arch. Grażyna Krzypkowska	architektoniczna	22/B-689/ŁOIA/2007		temat: Projekt Budowlany remontu dachu budynku pałacowego w zespole pałacowo - parkowym
AUTOR PROJ.BUD.: mgr inż. arch. Ewa Bień	architektoniczna	UAN-8346/76/88		adres: dz.nr 367, ul. Zamkowa 18, 98-355 Działoszyn stadium: stan projektowy