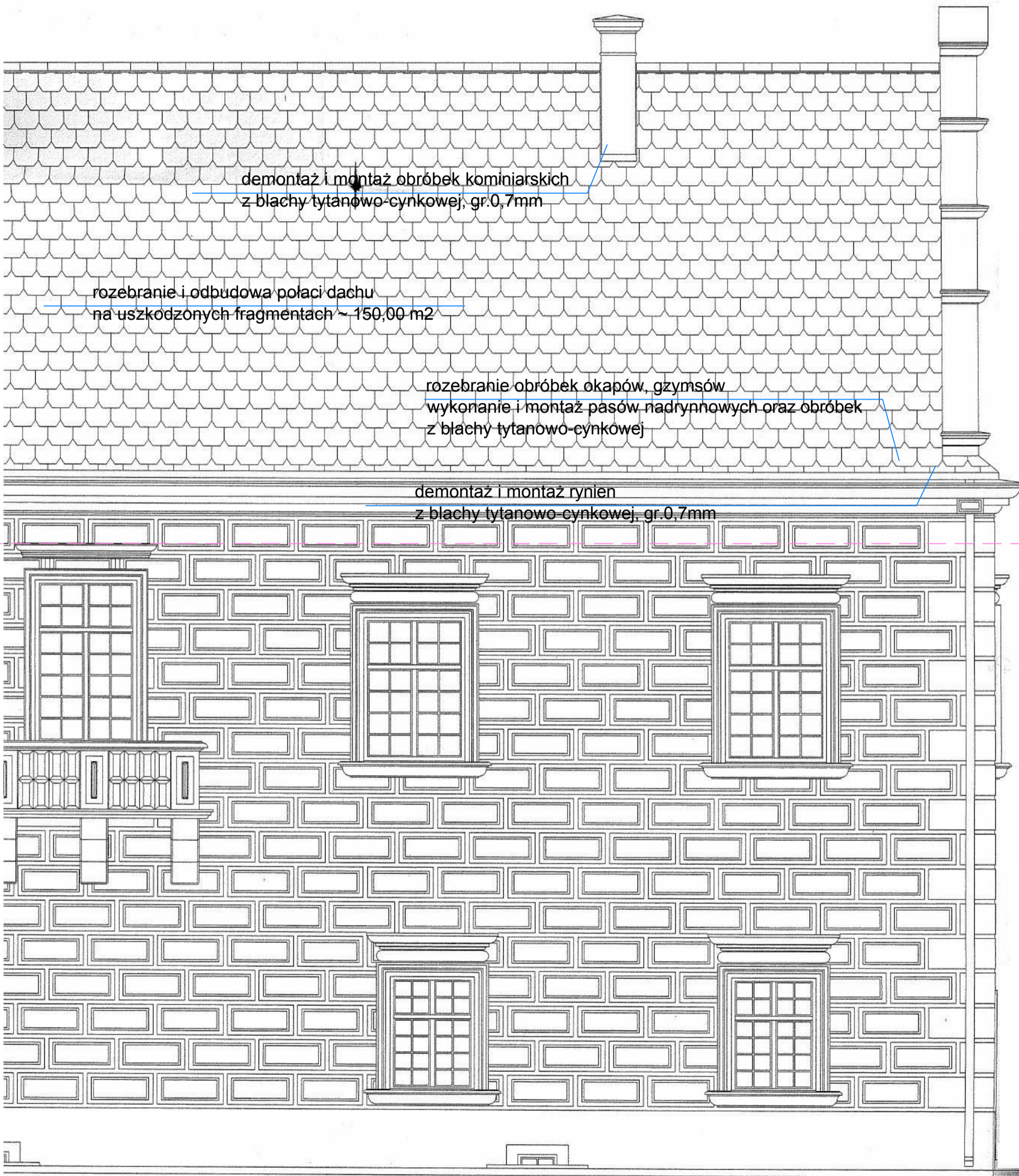


UWAGA:

Przed rozpoczęciem prac remontowych należy sprawdzić bieżący zakres uszkodzeń i uwzględnić go w zakresie prac



LEGENDA:

zakres prac remontowych

ARCHITEKTONICZNA
PRACOWNIA
AUTORSKA
Pajęczno, ul. Poprzeczna 3, tel. 508-148-041

**ELEWACJA
północno-zachodnia**

skala:
1:50

branża:

architektura

nr rys.

data:

01.2017r.

imię i nazwisko projektanta	specjalność:	Nr uprawnień bud.	podpis	obiekt: budynek dawnego pałacu
AUTOR PROJ.BUD.: mgr inż. arch. Grażyna Krzypkowska	architektoniczna	22/B-689/ŁOIA/2007		temat: Projekt Budowlany remontu dachu budynku pałacowego w zespole pałacowo - parkowym
AUTOR PROJ.BUD.: mgr inż. arch. Ewa Bień	architektoniczna	11AN-R346/76/R8		adres: dz.nr 367, ul. Zamkowa 18, 98-355 Działoszyn
				stadium: stan projektowy